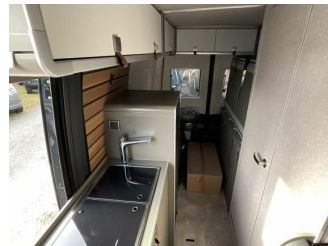




HYMER-ERIBA Grand Canyon S CrossOver Schlafdach, Router
Neuwagen

Druckdatum: 16.05.2026



Fahrzeugnummer: cw-26460059

Preis: 134.500 € MwSt. ausweisbar

Fahrzeugdaten

Aufbauart	Kastenwagen
Gebraucht- / Neufahrzeug	Neuwagen
Farbe	Grau (grau)
Getriebe	Automatik
Leistung	140 kW (190 PS)

Ausstattung

- Antiblockiersystem (ABS)
- Doppel-/franz. Bett
- Tempomat
- Aufstelldach (Doppelbett)
- MwSt. ausweisbar

Erwin HYMER Center Bad Waldsee GmbH
Biberacherstr. 92 · 88339 Bad Waldsee
Tel.: 07524999-106 · Fax: 07524999-107 · E-Mail: kontakt@hymer-waldsee.de

Für die inhaltliche Richtigkeit der Darstellung wird keine Haftung übernommen. Es handelt sich nicht um ein konkretes annahmefähiges Angebot. Zwischenverkauf der Produkte vorbehalten. Verbindliche Informationen nur bei Ihrem Partner Erwin HYMER Center Bad Waldsee GmbH.



HYMER-ERIBA Grand Canyon S CrossOver Schlafdach, Router

Druckdatum: 16.05.2026

Neuwagen

Beschreibung

- Crossover Paket: Markise mit Adapter, Gehäuse anthrazit, 325 x 250 cm Solaranlage 1 x 95 Watt mit Solarladeregler (MPPT) und Anzeige Mercedes-Benz Sprinter 3,88 t - 419 CDI - 140 KW/190 PS - Euro VI-E Metallic Tenoritgrau Allradantrieb permanent inkl. Heckleuchten in LED-Technik, Automatikgetriebe 9G-TRONIC inkl. Hold-Funktion (x19 CDI) Kühlergrill Chrom, LED-High-Performance-Scheinwerfer Motor-/Unterfahrschutz, Nebelscheinwerfer mit Abbiegelicht Stoßfänger und Kühlergrillrahmen in Wagenfarbe lackiert 16" Stahlfelgen (schwarz) mit Stollenbereifung (All-Terrain) Elektrische Schließhilfe Schiebetür rechts Ablage für Smartphones inkl. wireless charging Funktion und Ladestandsanzeige, Ladepaket Instrumententafel mit 2 x USB-C Stecker 5V / 1x 12V-Steckdose, Vollautomatische Klimaanlage THERMOTRONIC Lederlenkrad (bei Automatikgetriebe), Windschutzscheibe beheizbar Navigation & Smartphone-Integration für MBUX-System Park-Paket mit 360° Kamera, Aktiver Abstands-Assistent DISTRONIC PLUS inkl. Lenkrad-Multifunktionsstasten, Fernlicht-Assistent Totwinkel-Assistent, Verkehrszeichen-Assistent, Elektrische Offroad-Trittstufe (einklappbar) für mehr Bodenfreiheit, 44" LED-Lightbar über dem Fahrerhaus, Designbeklebung Crossover, 6 kW Diesel-Warmluftheizung mit 10l Warmwasserboiler, Luftdrucksensor (Höhenkit) und 1.800 Watt Elektroheizstab, HYMER-Smart-Battery-System 2.0 - Zusätzlich 3 x 80 Ah LFP (Gesamtleistung 320 Ah), Wasserfilter für Frischwassersystem Ambient-Light-System: Mehr-Ebenen Lichtsystem mit dynamischer und individueller Steuerung der Beleuchtung (inkl. Lichttemperatur) sowie stimmungsvoller Sockelbeleuchtung, Spannbettlaken nach Maß für Heckbetten individuell an Matratzen angepasst, Wohnwelt "HOME" (2 Kissen und Stofftasche), Einlegeboden mit Korkoberfläche, Zweite Toilettenkassette inkl. Halterung, 2 Klappstühle und Tisch inkl. Befestigung, Werkzeug-Set (Klappspaten, Axt) im Heckstauraum
- Mercedes-Benz Sprinter 3,88 t - 419 CDI - 140 KW/190 PS - Euro VI-E
- Gewichtsvariante 4.100 kg
- Lederkombination Lund
- Aufstelldach in Wagenfarbe (Maxi-Doppelbett mit Schlafkomfortsystem)
- Ausstellfenster im Heck in Fahrtrichtung links inkl. Verdunkelungsrollo und Mückenschutz
- ISOFIX - Kindersitzbefestigung für Wohnraumsitzbank
- Aufstelldachheizung - Wärmeunterbett 12 V (155 x 60 cm)
- Solaranlage 2 x 95 Watt mit Solarladeregler (MPPT) und Anzeige
- Wechselrichter 12V auf 230V, 1600VA, 2.800W Spitzenleistung inkl. 70 A Zusatzlader
- HYMER Premium Soundsystem inkl. Subwoofer
- 5G-WLAN-Router mit Außenantenne und Dual-SIM-Slot (SIM-Karte nicht inbegriffen)
- EHC Fahrzeugnr. 056

Erwin HYMER Center Bad Waldsee GmbH

Biberacherstr. 92 · 88339 Bad Waldsee

Tel.: 07524999-106 · Fax: 07524999-107 · E-Mail: kontakt@hymer-waldsee.de